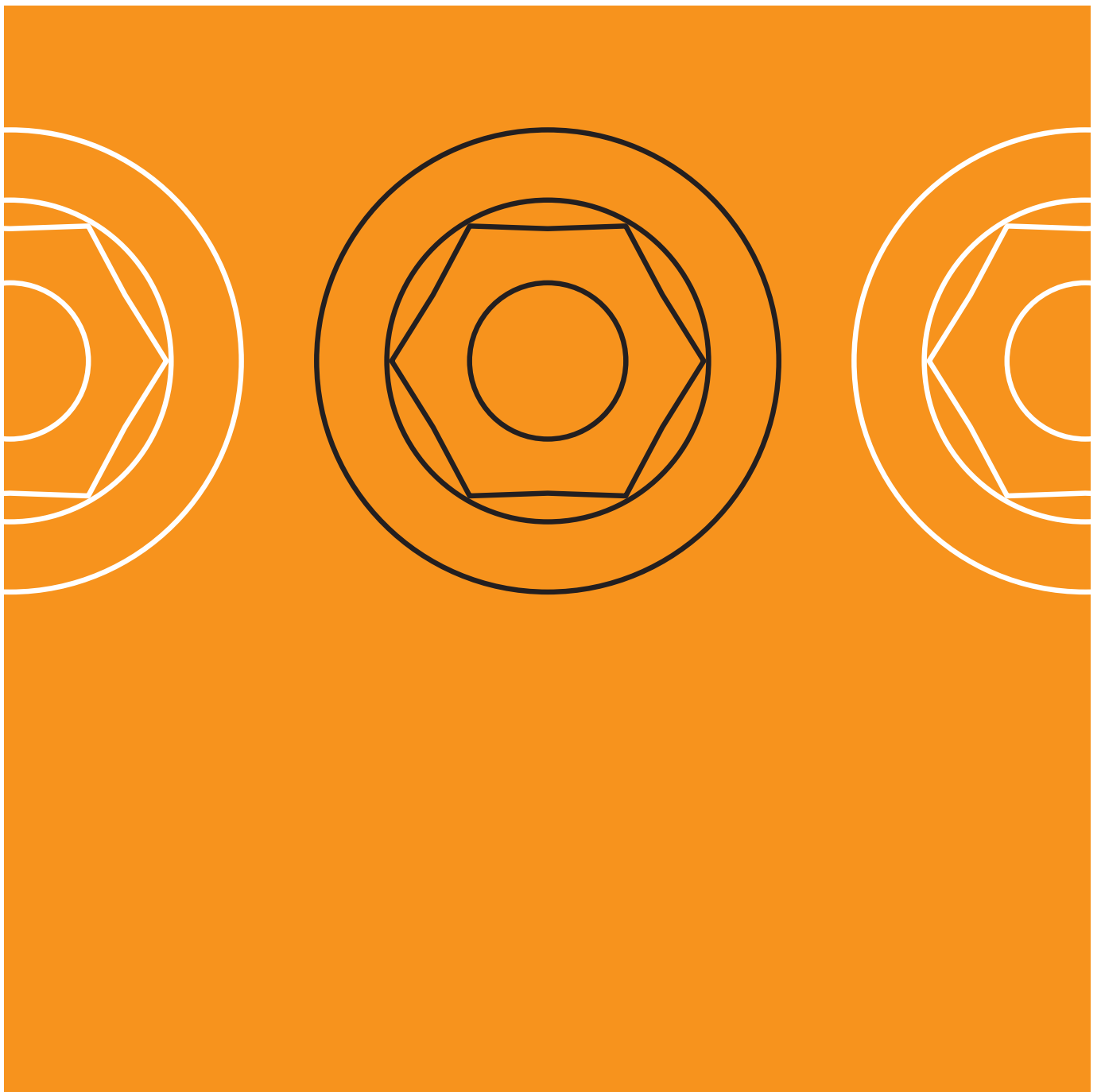


ME-IX SERIE

MEDENTIS MEDICAL[®] ICX[®]

○ 3,75 mm – 4,8 mm



Sie erreichen uns:

OrangeCAD^{MED} GmbH
Emmy-Noether-Str. 11
76131 Karlsruhe
Germany

E: info@orangecad-med.com
P: +49 721 986188-00

www.orangecad-med.com

Titanbasis MCF I gerade I abgewinkelter Schraubenkanal

Titan Grade 5

Kugel Torx® T6 I GH 1,1

Höhe: 3,5-6,5 mm I reduzierbar

Passender Workflow für **M****Preis/Set inkl. Abutmentschraube**

Plattform: 3,75 - 4,8 ○
 Typ 1 I SF über Fläche Schraube ArtNr.: MEIX2803M

Set ArtNr.: **MEIX3101M****39,00 €*****Titanbasis MSG I gerade**

Titan Grade 5

Hex 1,4 I GH 0,65

Passender Workflow für **M****Preis/Set inkl. Abutmentschraube**

Plattform: 3,75 - 4,8 ○
 Schraube ArtNr.: MEIX2801H

Höhe: 3,5 mm I kurz Set ArtNr.: **MEIX2010M**

Höhe: 5,5 mm I lang Set ArtNr.: **MEIX2012M**

29,90 €***Titanbasis CER I gerade**

Titan Grade 5

Hex 1,4 I GH 1

Passender Workflow für **D****Preis/Set inkl. Abutmentschraube**

Plattform: 3,75 - 4,8 ○
 Schraube ArtNr.: MEIX2801H

Höhe: 4,65 mm I kurz Set ArtNr.: **MEIX2008C**

Drehmoment: 30 Ncm



Abutmentschrauben können zu 8,- € und Laborschrauben zu 4,- zzgl. MwSt. und Versandkosten nachbestellt werden.

Passende Laborschrauben und Instrumente Seite 3.

Passender Workflow für:

M Medentika®

D Dentsply Sirona®

*Preise verstehen sich zzgl. MwSt. und Versandkosten. Preise sind bis 31.12.23 gültig.

Alle genannten Markennamen und Warenzeichen sind ihre jeweiligen Inhaber und werden hier zu Beschreibungs- und Referenzzwecken bezeichnet. OrangeCAD^{MED} hat keine Beziehung zu den Markeninhabern.

Im Falle von Unterschieden zwischen der deutschen Fassung und der englischen Übersetzung, geht die deutsche Fassung vor. Die Verfügbarkeit und Preise unserer Produkte können in verschiedenen Ländern abweichen.



Pre-Mill für Halter: Medentika®

Titan Grade 5 I Ø 11,5 mm

Passender Workflow für **M****Preis/Set inkl. Abutmentschraube****Plattform:** 3,75 - 4,8 ○

Schraube ArtNr.: MEIX2801H

Set ArtNr.: MEIX2502HM**24,90 €*****Pre-Mill für Halter: NT-Trading®**

Titan Grade 5 I Ø 12 mm

Passender Workflow für **N****Preis/Set inkl. Frässchraube u. Abutmentschraube****Plattform:** 3,75 - 4,8 ○

Schraube ArtNr.: MEIX2801H

Set ArtNr.: MEIX2505NN**Pre-Mill für Halter: Amann Girrbach®**

Titan Grade 5 I Ø 11,5 mm

Passender Workflow für **M****Preis/Set inkl. Abutmentschraube****Plattform:** 3,75 - 4,8 ○

Schraube ArtNr.: MEIX2801H

Set ArtNr.: MEIX2506MA

Drehmoment: 30 Ncm

**Laboranalog**

Titan Grade 5 I Höhe: 12 mm

indexiert

farbcodiert

Plattform: 3,75 - 4,8 ○

Gewinde: M1,6

ArtNr.: MEIX2401H**8,00 €*****Abutmentschrauben können zu 8,- € und Laborschrauben zu 4,- zzgl. MwSt. und Versandkosten nachbestellt werden.**

Passende Laborschrauben und Instrumente Seite 3.

Passender Workflow für:**M** Medentika®**N** NT Trading®

*Preise verstehen sich zzgl. MwSt. und Versandkosten. Preise sind bis 31.12.23 gültig.

Alle genannten Markennamen und Warenzeichen sind ihre jeweiligen Inhaber und werden hier zu Beschreibungs- und Referenzzwecken bezeichnet. OrangeCAD^{MED} hat keine Beziehung zu den Markeninhabern.

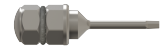
Im Falle von Unterschieden zwischen der deutschen Fassung und der englischen Übersetzung, geht die deutsche Fassung vor. Die Verfügbarkeit und Preise unserer Produkte können in verschiedenen Ländern abweichen.



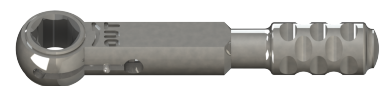
Laborschrauben für Titanbasis**4,00 €*
4**Titan Grade 5
Gold anodisiert**Laborschrauben für Pre-Mill****4,00 €*
4**Titan Grade 5
Gold anodisiert

Laborschraube für:	Gewinde:	Rev.Nr.	Art.Nr.
Titanbasis MCF	M1,6	MEIX3101M	MEIX2903M
Titanbasis MSG	M1,6	MEIX2010M	MEIX2901H
	M1,6	MEIX2012M	MEIX2901H
Titanbasis CER	M1,6	MEIX2008C	MEIX2901H

Laborschraube für:	Gewinde	Rev.Nr.	Art.Nr.
Pre-Mill Halter: Medentika®	M1,6	MEIX2502HM	MEIX2901H
Pre-Mill Halter: NT-Trading®	M1,6	MEIX2505NN	MEIX2901H
Pre-Mill Halter: Amann GIRRbach®	M1,6	MEIX2506MA	MEIX2901H

Eindrehinstrument Ratsche SW 6,4Edelstahl (1.4197)
Hex 1,4Länge: 25 mm | kurz **ArtNr.: 31.042.71.025H****30,00 €*
30****Eindrehinstrument Winkelstück (ISO)**Edelstahl (1.4197)
Hex 1,4Länge: 25 mm | kurz **ArtNr.: 31.044.23.025H****15,00 €*
15****Eindrehinstrument Heli-Loc Ratsche SW 6,4**Edelstahl (1.4197)
Heli-Loc**ArtNr.: 31.020.23.025H****15,00 €*
15****Eindrehinstrument Universal-Ratsche ohne Drehmomentfunktion SW 6,4**

Edelstahl (1.4197)

Länge: 54 mm **ArtNr.: 31.037.54.095H****75,00 €*
75****Eindrehinstrument Drehmomentratsche 15 - 80 Ncm**

Edelstahl (1.4197)

Länge: 110 mm **ArtNr.: 31.084.15.080H****150,00 €*
150**

*Preise verstehen sich zzgl. MwSt. und Versandkosten. Preise sind bis 31.12.23 gültig.

Alle genannten Markennamen und Warenzeichen sind ihre jeweiligen Inhaber und werden hier zu Beschreibungs- und Referenzzwecken bezeichnet. OrangeCAD^{MED} hat keine Beziehung zu den Markeninhabern.

Im Falle von Unterschieden zwischen der deutschen Fassung und der englischen Übersetzung, geht die deutsche Fassung vor. Die Verfügbarkeit und Preise unserer Produkte können in verschiedenen Ländern abweichen.