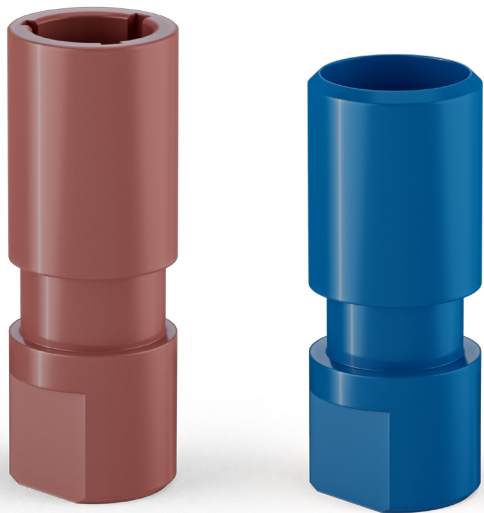



















ZUM PRODUKT

KOMPATIBLE, PLATTFORMÜBERGREIFENDE UND PREISWERTE PROTHETIKKOMPONENTEN.
MADE IN GERMANY**PASSEND ZU FOLGENDEN IMPLANTATSYSTEMEN**

-  Dentsply®-Astra Tech OsseoSpeed® EV
-  Dentsply®-Astra Tech OsseoSpeed® TX
-  Bego®-Semados®
-  Biohorizons®-Internal Hex
-  Altatec®-Conelog®
-  Altatec®-Camlog®
-  Dentsply®-Ankylos® C/X
-  Dentsply®-XiVE® S
-  Medentis Medical®-ICX®
-  MIS®-Seven®
-  Nobel Biocare®-Conical Connection
-  Nobel Biocare®-Replace® Tri Lobe
-  Straumann®-Bone Level
-  Straumann®-Tissue Level
-  Zimmer Dental-TSV®

UNSER PREIS*

8,00 €

Unsere Produkte werden nach DIN EN ISO 13485 / EU-Qualitätsmanagementbescheinigung nach Verordnung (EU) 2017/745 (MDR) hergestellt.

Im Falle von Unterschieden zwischen der deutschen Fassung und der englischen Übersetzung, geht die deutsche Fassung vor.

Die Verfügbarkeit und Preise unserer Produkte können in verschiedenen Ländern abweichen.

Alle genannten Markennamen und Warenzeichen sind ihre jeweiligen Inhaber und werden hier zu Beschreibungs- und Referenzzwecken bezeichnet.

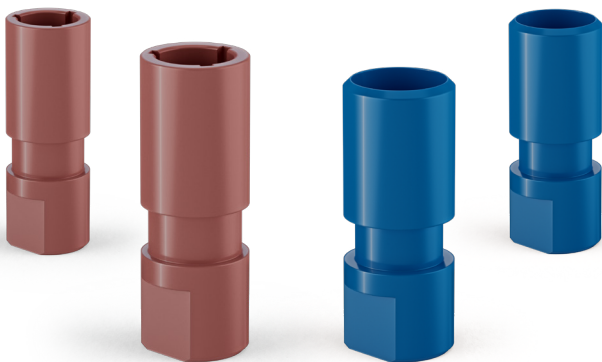
OrangeCAD^{MED} hat keine Beziehung zu den Markeninhabern.

*Preise gültig bis 31.12.2023. Preise verstehen sich zzgl. MwSt. und Versandkosten.



KOMPATIBLE, PLATTFORMÜBERGREIFENDE UND PREISWERTE PROTHETIKKOMPONENTEN.

MADE IN GERMANY



ANWENDUNG:

Zur exakten Herstellung des zahntechnischen Implantatmodells.

IHRE VORTEILE AUF EINEN BLICK!

Langlebig und Wirtschaftlich

Farbcodierte Analoge aus Titan Grade 5 garantieren ein sicheres Handling im Labor- und im Praxisalltag – und das zu einem unschlagbaren Preis.

Das ist das **ORANGECAD^{MED}** Laboranalog.

- **Hochpräzise Innenverbindung** — sehr geringe Fertigungstoleranzen
- **Kompatibel** — passgenau zu den meist verwendeten Implantat-Systemen
- **Sicherer Halt** — durch ausgeprägte Retention in der Außengeometrie
- **Unterschiedliche Gebindegrößen** — schont die Umwelt und Ihren Geldbeutel

Unsere Produkte werden nach DIN EN ISO 13485 / EU-Qualitätsmanagementbescheinigung nach Verordnung (EU) 2017/745 (MDR) hergestellt.

Im Falle von Unterschieden zwischen der deutschen Fassung und der englischen Übersetzung, geht die deutsche Fassung vor.

Die Verfügbarkeit und Preise unserer Produkte können in verschiedenen Ländern abweichen.

Alle genannten Markennamen und Warenzeichen sind ihre jeweiligen Inhaber und werden hier zu Beschreibungs- und Referenzzwecken bezeichnet.

OrangeCAD^{MED} hat keine Beziehung zu den Markeninhabern.

*Preise gültig bis 31.12.2023. Preise verstehen sich zzgl. MwSt. und Versandkosten.